

**OBRAS DEL PUERTO DE  
VALPARAISO**

---

**FOTOGRAFÍAS  
TOMADAS DURANTE LA CONSTRUCCIÓN**

**S. PEARSON & SON, Ltd.  
Contratistas.**





Biblioteca Pública Santiago Severin

VALPARAISO (CHILE)

Volúmenes de esta obra

Sala en que se encuentra

51

Tabla en que se halla

118

Orden que en ella tiene

15

IMPRINTA VICTORIA, VALP.-CHILE 5 \*\*\*



ALB 2 - 521

SH  
627.33  
OBR  
1912

# OBRAS DEL PUERTO DE VALPARAISO.

## FOTOGRAFÍAS

TOMADAS DURANTE LA CONSTRUCCIÓN.

04290/

S. PEARSON & SON, Ltd.,  
Contratistas.



10501

Donación 16.6.83

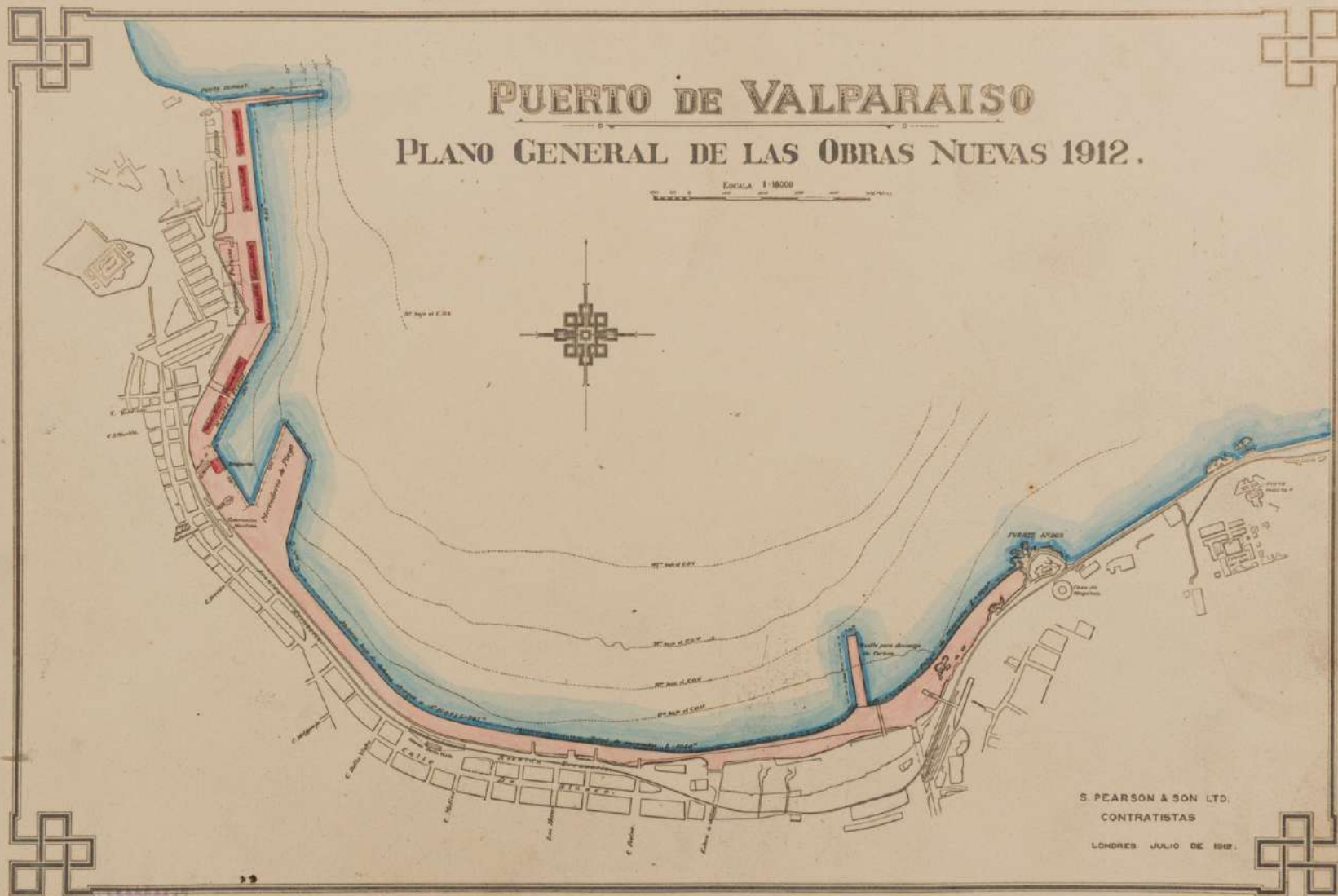
VALPARAISO (CHILE) - HISTORIA  
VALPARAISO (CHILE) - OBRAS PUBLICAS  
MUELLES. CHILE

2

# PUERTO DE VALPARAISO

## PLANO GENERAL DE LAS OBRAS NUEVAS 1912.

ESCALA 1:18000



S. PEARSON & SON LTD.  
CONTRATISTAS  
LONDRES JULIO DE 1912.







Ceremonia de Inauguración de las Obras del Puerto de Valparaiso.



Principiando los trabajos en Las Salinas.





Temporal en la Bahía de Valparaiso.

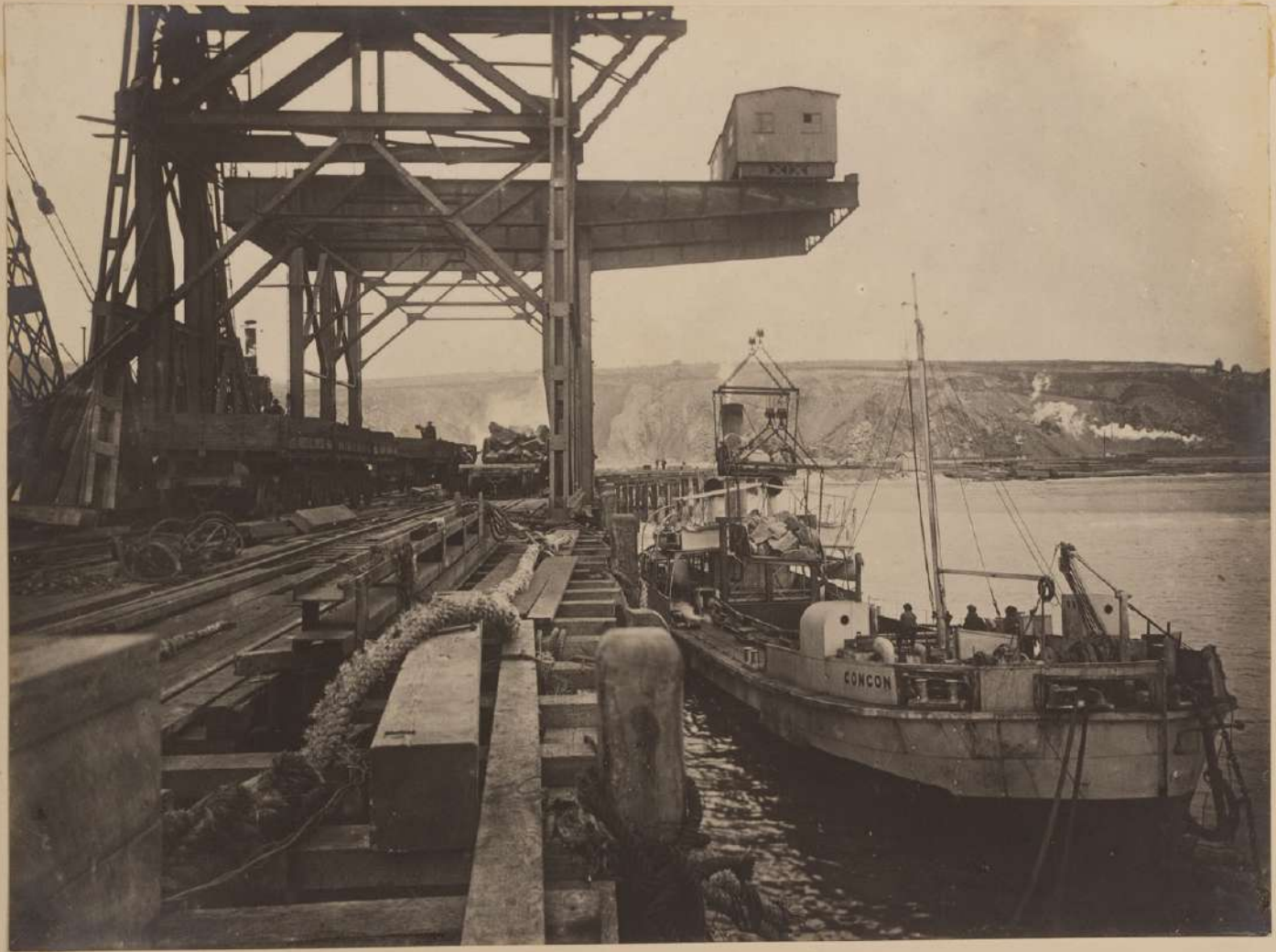




67

Cancha para la fabricación de bloques de concreto en Las Salinas, mostrando la Grúa "Goliath" de 60 toneladas.





Cargando un Ganguil á vapor con enrocados en el Muelle de Las Salinas.





La Grúa Flotante colocando el primer bloque de concreto de 60 toneladas.

+



Nº 144

29<sup>th</sup> MAY 1914



El Muelle para Carbon en construcción.



Las Faenas de Las Salinas, mirando hacia el Sur.

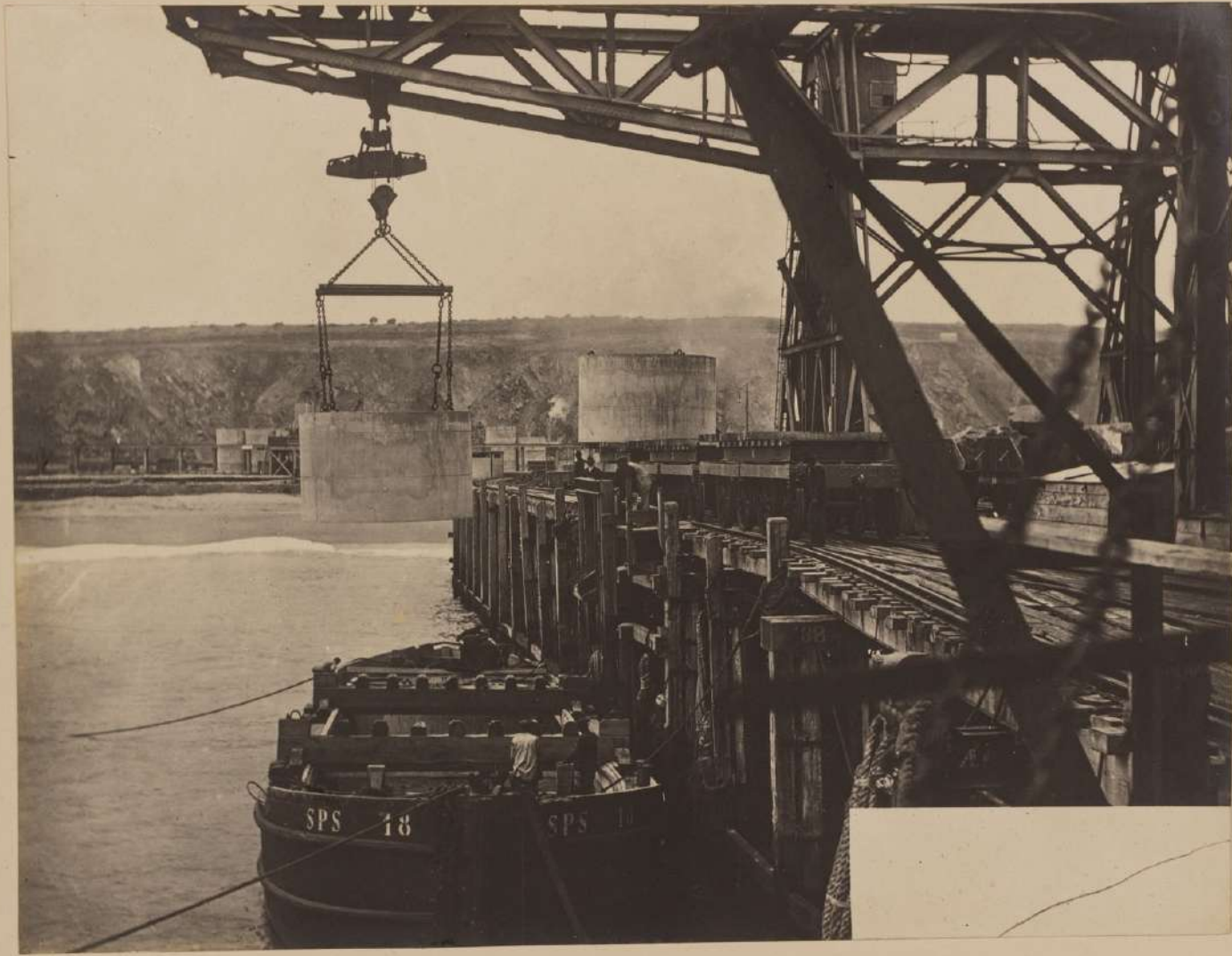




Nº 103

1914

El Muelle de Las Salinas.



Cargando un cilindro de concreto armado en el Muelle de Las Salinas.





Principio del Rompeolas, Punta Duprat.



Martinete para clavar pilotes del andamio provisional.



Fabricación de cilindros de concreto armado.



Esqueleto de un cilindro de concreto armado.

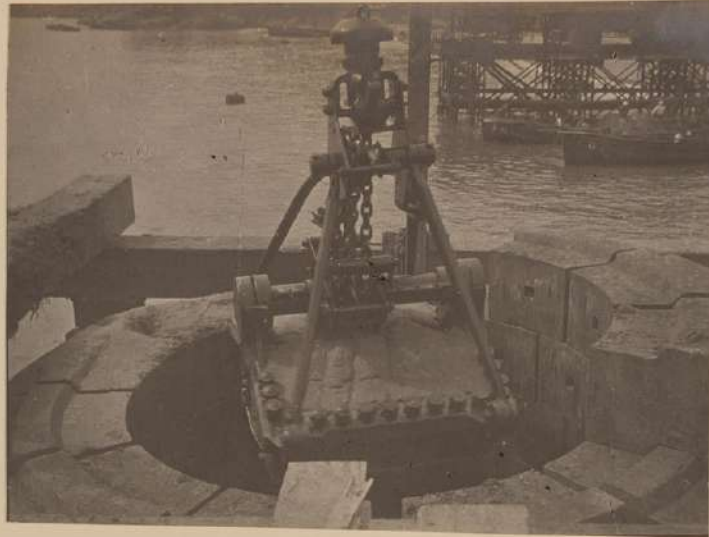


Sección de cilindro de concreto armado en el acto de entrar á la instalación hidráulica para su hundimiento.

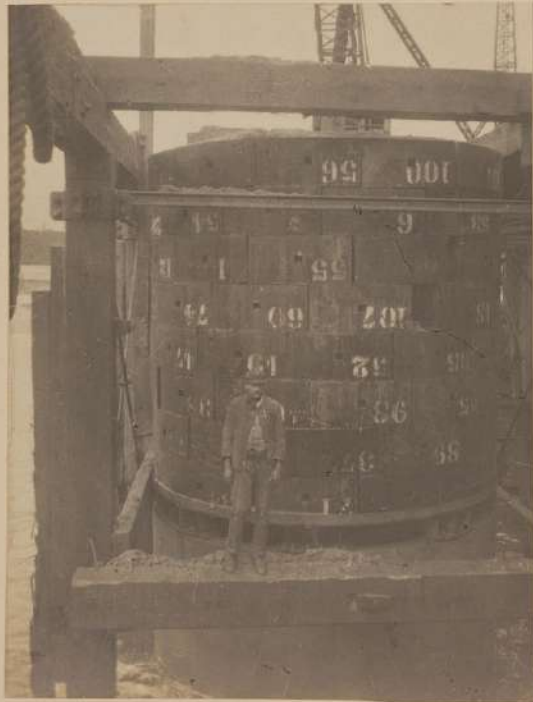


MUELLE PARA CARBON.

17-19



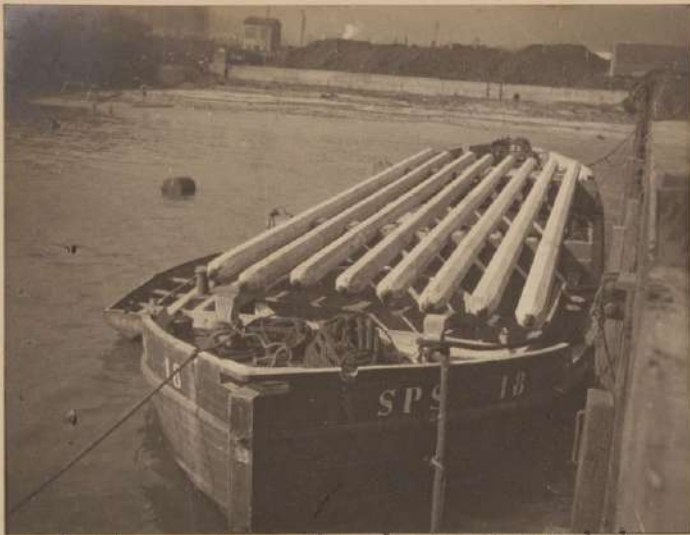
Excavando en el cilindro para facilitar su hundimiento.



Hundimiento de un cilindro con sobrecarga.



Ajustando moldes para la última sección del cilindro.



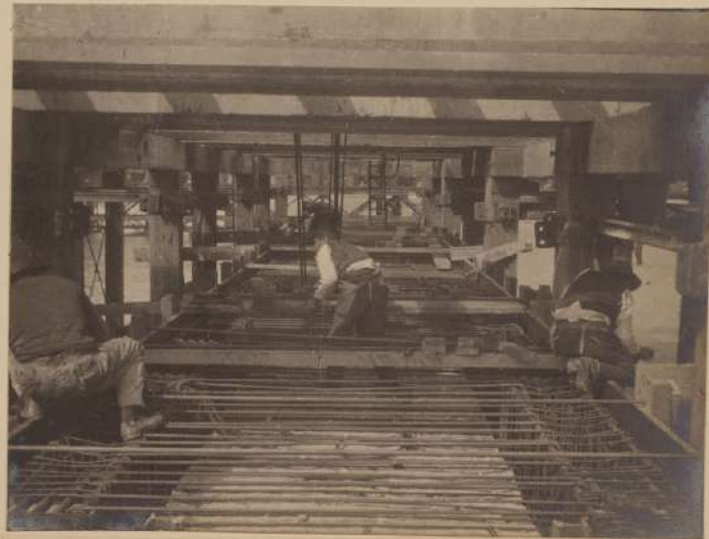
Lancha cargada con pilotes de concreto armado de 20.00 M. de largo.



Levantando un pilote para clavarlo.

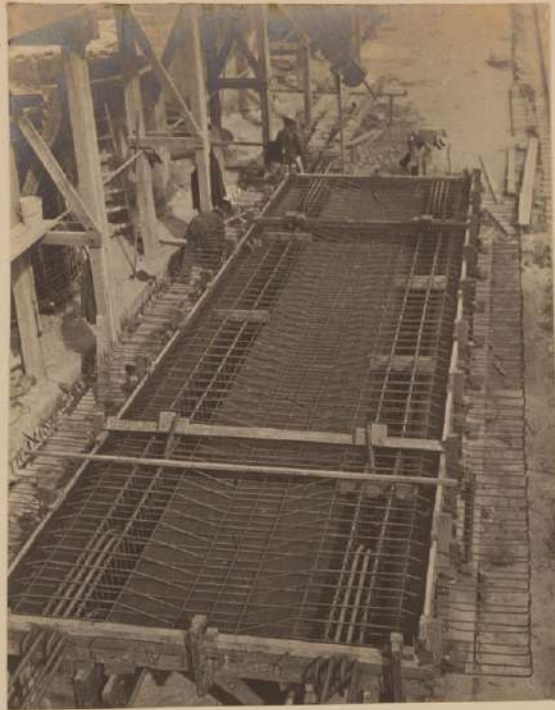


Clavando pilotes adentro del cilindro.



Fabricando Vigas transversales.





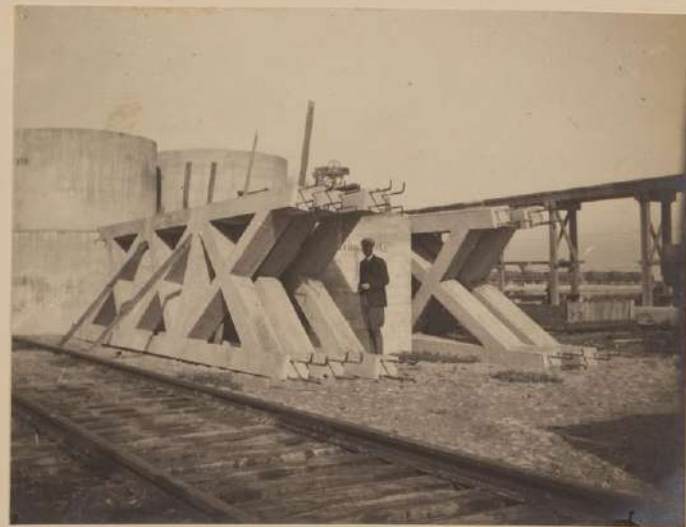
Sección del tablero de concreto armado en construcción.



Sección del tablero de concreto armado, terminada.



Vigas de defensa, en construcción.



Vigas de defensa, terminadas.



Instalación de Betoneras en la cancha de fabricación de concreto en Las Salinas.



Instalación de Chancadoras de piedra en Las Salinas.





DIQUE PARA CAJONES MONOLITICOS 25:9:15



TALUD DE ENROCADOS 29:8:15



LAS CANTERAS DE LAS SALINAS 28:9:15



LAS CANTERAS DE LAS SALINAS 28:9:15



MUELLE DE LA ADUANA





MUELLE PARA EL CARBON



